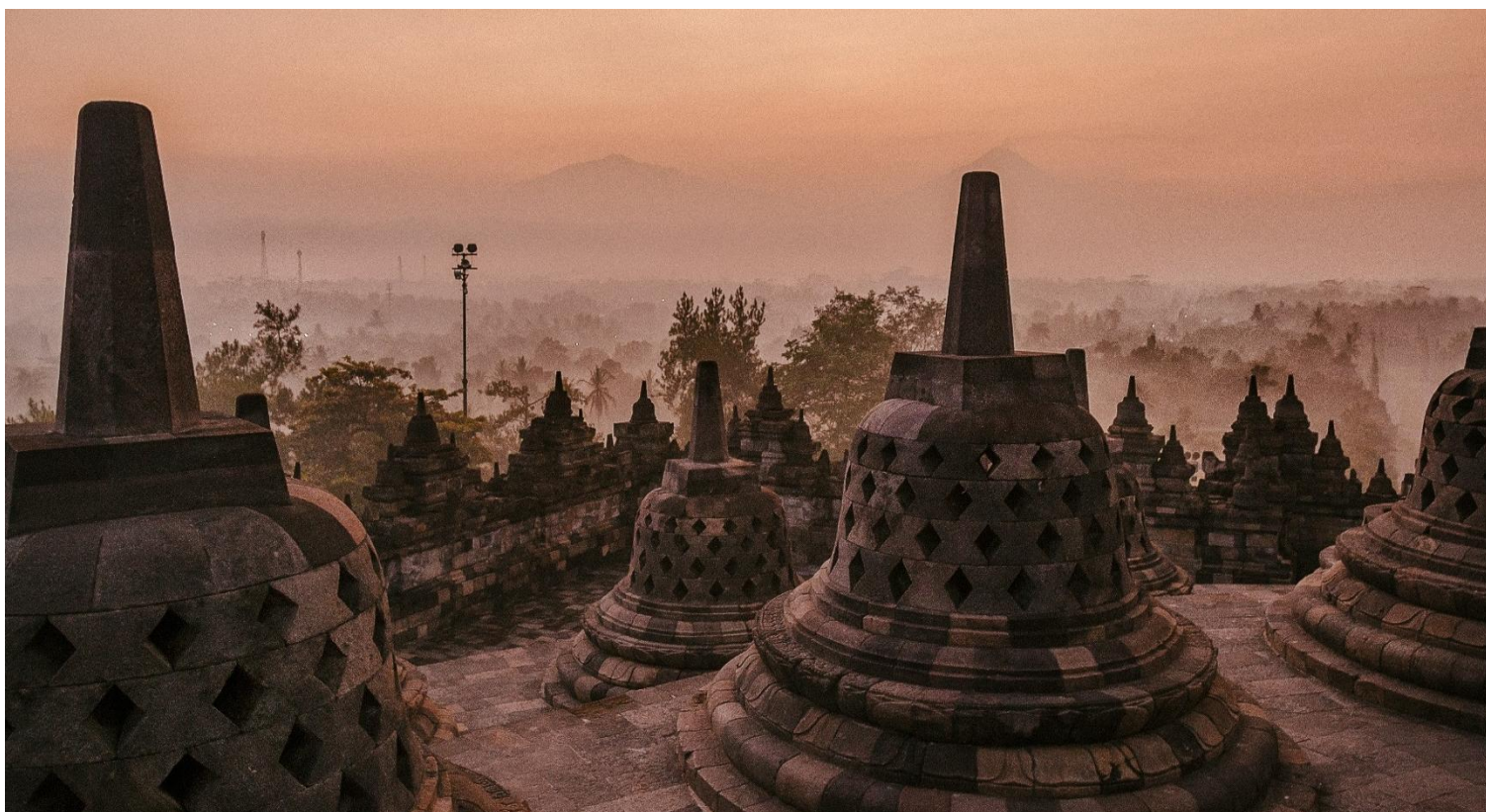


# INDONESIA

LA VOZ DE LA SELVA - RUTA EXCLUSIVA



SALIDA EN GRUPO, DEL 1 AL 16 SEPTIEMBRE 2026

JAVA, BALI, BORNEO Y CÉLEBES - 16 D / 13 N (+2)

## ITINERARIO RESUMIDO

SALIDA EN GRUPO, DEL 1 AL 16 SEPTIEMBRE 2026

- Día 1: España → Jakarta
- Día 2: Llegada a Jakarta
- Día 3: Jakarta → Pangkalan Bun – Kumai – Tanjung Harapan
- Día 4: Pondok Tangguy – Campamento Leakey
- Día 5: Kumai – Pangkalan Bun → Semarang – Borobudur – Magelang
- Día 6: Candirejo – Prambanan – Yogyakarta
- Día 7: Yogyakarta → Makassar
- Día 8: Makassar – Toraja – Rantepao
- Día 9: Toraja
- Día 10: Toraja
- Día 11: Toraja → Denpasar – Nusa Dua
- Día 12: Nusa Dua – Taman Ayun – Tanah Lot – Jatiluwih – Nusa Dua
- Día 13: Nusa Dua – Uluwatu – Jimbaran Bay – Nusa Dua
- Día 14: Nusa Dua (día libre)
- Día 15: Bali → España
- Día 16: Llegada a España

PRECIO: 4795€ + 465€ TASAS (vuelos incluidos) EN HABITACIÓN DOBLE

## Sobre Indonesia

Situado en el sudeste asiático, Indonesia es un país tan diverso como fascinante. A lo largo de los siglos, sus miles de islas han sido punto de encuentro entre culturas asiáticas, austronesias y melanesias; más tarde se sumaron también influencias europeas con la llegada de comerciantes y potencias coloniales. El resultado es un mosaico cultural único, donde conviven tradiciones ancestrales, muchas lenguas y religiones. Es el archipiélago más grande del mundo. Sus paisajes abarcan desde playas tropicales y selvas hasta volcanes activos, con todo tipo de animales. Así, os animamos a descubrir este país tan cautivador.



## INFORMACIÓN INTERESANTE

### Indonesia

#### *Paraíso natural y diversidad cultural*

#### RUMAH ADAT, UN ESTILO DISTINTIVO

*Rumah adat* son las casas tradicionales de Indonesia, pertenecientes al grupo de la arquitectura austronesia. No hace falta que se encuentren en el país, pues la arquitectura indonesia está presente en otros lugares donde habitaron los austronesios, desde el Pacífico hasta Madagascar, cada una con su propia historia, cultura y estilo. Los grupos étnicos de Indonesia suelen asociarse con su forma distintiva de *rumah adat*. Las primeras estructuras austronesias eran casas comunales de madera sobre pilotes, con techos de pendiente pronunciada y hastiales robustos, usando materiales naturales (madera, bambú, paja y fibra). Tradicionalmente, en lugar de clavos, se utilizan juntas de mortajas y espigas, y clavijas de madera.



CABAÑAS EN BANTEN, INDONESIA

#### ¿ES O NO ES UNA ISLA?

Según el Territorio Marítimo de Indonesia, Indonesia tiene 17.508 islas. Pero según la Agencia Nacional de Coordinación de Estudios y Cartografía, son 13.466 islas. Por otro lado, el Instituto Nacional de Aeronáutica y del Espacio afirma que son 18.307 islas. La discrepancia en el número de islas de Indonesia se debe a las "islas de marea"; cayos arenosos y arrecifes rocosos que aparecen durante la marea baja y quedan sumergidos durante la marea alta, haciendo que el número de islas sea siempre cambiante.



CONTAR LAS ISLAS DE INDONESIA NO ES TAREA FÁCIL – Y SOBRETUDO NO ES TAREA RÁPIDA

#### EL COCOTERO, ÁRBOL DE LA VIDA

Indonesia produce 18,5 millones de toneladas de coco al año, lo que la hace la mayor productora del mundo. El coco impregna la mitología y las tradiciones indonesias. El árbol, a menudo llamado "el árbol de la vida", simboliza la fertilidad, la reposición y la conexión con lo divino. En algunas culturas de Indonesia, el coco es parte fundamental de numerosos rituales, ofrendas ceremoniales y rituales de purificación, donde se cree que transfiere energía sagrada, llamada "Taksu", de los dioses a los humanos.



BEBIENDO LECHE DE COCO



### *Indonesia: Tesoro de Islas y Tradiciones Mágicas*

La metrópolis más grande de Indonesia, Yakarta, se está hundiendo a un ritmo de hasta 26 milímetros al año. En el norte, el ritmo es aún más alarmante: unos 28 centímetros al año. Como resultado, el 40% de Yakarta se encuentra ahora bajo el nivel del mar. ¿Por qué se hunde Yakarta tan rápido? La mayoría de los hogares de la capital no están conectados a una red de agua potable; dependen de pozos privados, extrayendo agua incesantemente de los acuíferos subterráneos. Con el tiempo, esta extracción elimina el soporte natural del suelo, provocando su hundimiento.

La capital se ha visto asediada por inundaciones durante precipitaciones extremas, desbordamiento de ríos (13 ríos distintos desembocan en la bahía de Yakarta, transportando enormes volúmenes de agua), la crecida del nivel del mar y la desaparición de los manglares, que antes protegían la costa... todos estos factores dejan a Yakarta en una situación delicada.

Para proteger a Yakarta de convertirse en la primera capital mundial submarina, se está construyendo Nusantara en la isla de Borneo que, una vez finalizada, se prevé que se convierta en la capital de Indonesia. Tras su aplazamiento debido a la pandemia de COVID-19, la construcción de la ciudad comenzó en 2022, empezando con la limpieza del terreno y la creación de vías de acceso. Se estima que el proyecto tiene un valor de 523 billones de rupias (35 000 millones de USD) y se construirá en cinco fases hasta 2045, coincidiendo con el centenario de Indonesia. En 2024, Indonesia celebró oficialmente su Día de la Independencia por primera vez en Nusantara.

#### ¿SABÍAS QUE...?

Indonesia es el hogar de más de 100 animales en peligro de extinción, como el tigre y rinoceronte de Sumatra, el dragón de Komodo, los orangutanes, el anoa, el tarsiero...



#### ¿QUÉ NECESITAS PARA VIAJAR?

##### Requisitos para viajar a Indonesia

##### DOCUMENTACIÓN PARA ESPAÑOLES:

Pasaporte en vigor (mínimo 6 meses).

**VACUNAS:** No se exige ningún tipo de vacuna obligatoria.

**VISADO:** Se obtiene en el mismo aeropuerto (500 000 rupias).

## DATOS DE INTERÉS

### Información general

**Capital:** Jakarta

**Superficie:** 1 904 569 km<sup>2</sup>

**Población:** 284 438 782 habitantes (2025)

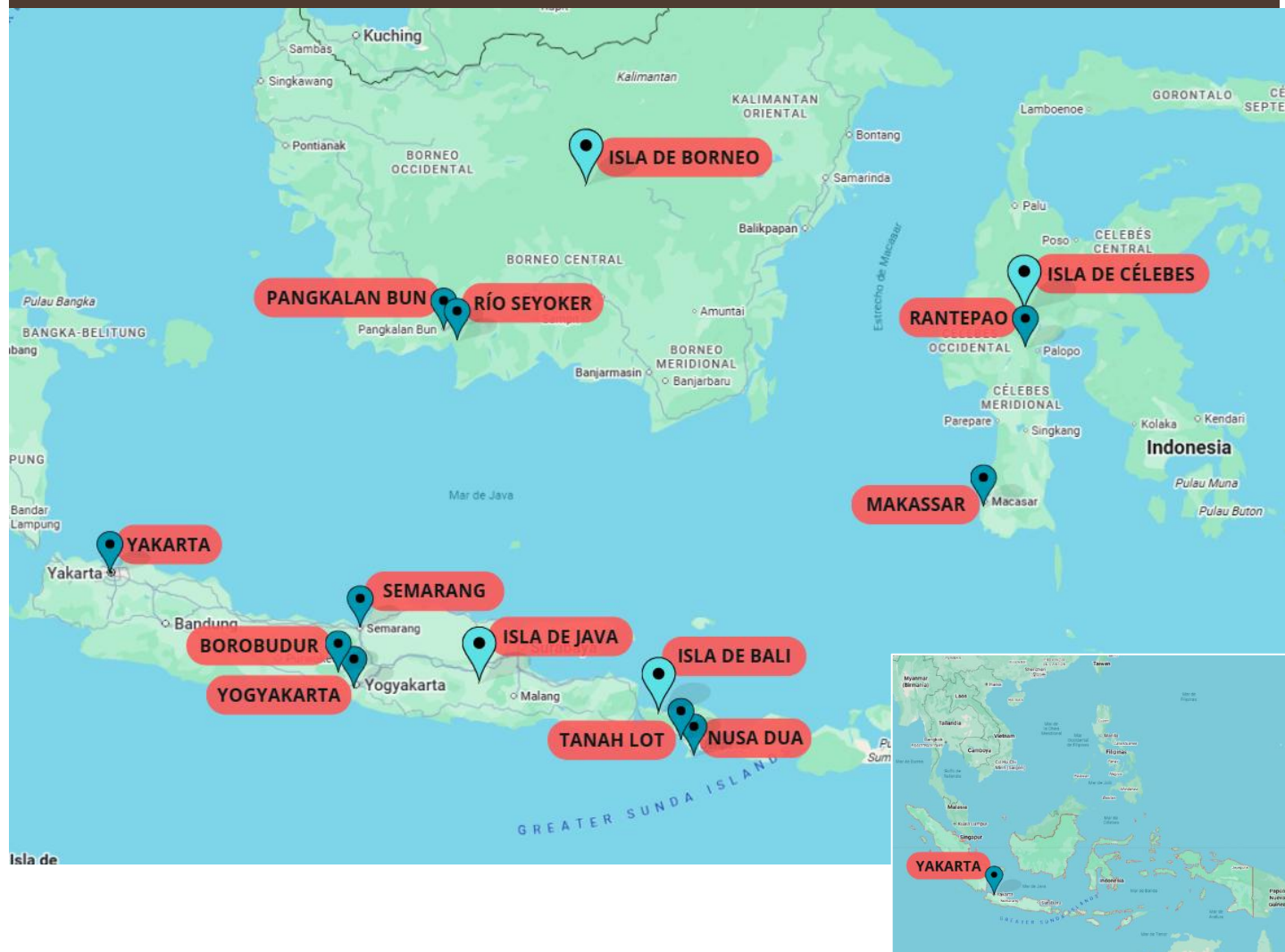
**Moneda:** rupia indonesia (Rp, IDR). Billetes extranjeros se pueden cambiar en un banco local o casas de cambios.

**Idiomas:** el idioma oficial es el indonesio (bahasa), pero hay más de 700 lenguas indígenas y regionales.

**Clima:** La posición ecuatorial de Indonesia garantiza un clima relativamente estable durante todo el año, caracterizado por dos estaciones principales: la seca, de mayo a octubre, y la lluviosa, de noviembre a abril. El clima es predominantemente tropical lluvioso, con temperaturas más frías en las zonas altas, por encima de los 500 metros.

**Diferencia horaria:** 6-7 horas más respecto a España.

### MAPA DEL ITINERARIO





VIAJE A INDONESIA- RUTA EXCLUSIVA

La voz de la selva

**RUTA DETALLADA 1- 16 SEPTIEMBRE (OTRAS FECHAS A CONSULTAR)**

**DÍA 1: ESPAÑA → JAKARTA**

Salida en avión desde España dirección Indonesia.

**DÍA 2: LLEGADA A JAKARTA (- - -)**

Llegada al aeropuerto de la capital de Indonesia. Bienvenida y traslado al alojamiento. Resto del día libre para descansar del vuelo.

**DÍA 3: JAKARTA → PANGKALAN BUN – KUMAI (puerto) – TANJUNG HARAPAN (D A C)**

A hora convenida, traslado al aeropuerto para coger el vuelo a Pangkalan Bun en la Isla de Borneo, también conocida como Kalimantan.

*La isla de Borneo comparte nacionalidad con Malasia y Brunei. La región de Indonesia es el Kalimantan. Se trata de la tercera isla más grande del mundo cuyo atractivo principal es la enorme biodiversidad que conserva (unas 400 especies de animales y plantas identificadas, muchas de las cuales en riesgo de extinción).*

Llegada y traslado al embarcadero para iniciar un **crucero**, río arriba por el **Río Seyoker** a bordo del Klotok, un pequeño barco tradicional de madera de unos 12 metros de largo, que nos acercará a la vida natural de las selvas de Borneo.



Veremos monos narigudos, macacos de cola larga, aves y, si nuestro horario lo permite, visitaremos el **centro de rehabilitación de Tanjung Harapan**, donde a las 15.00 alimentan a los Orangutanes. Este campamento es de los que tiene más humedales y, al caer el Sol, tiene más mosquitos, así que aseguraos de que os ponéis bastante repelente.

A la hora indicada el klotok se detendrá a la orilla del río y disfrutaremos de una fantástica puesta de sol, podremos dar un paseo por la selva para buscar animales nocturnos. Almuerzo y cena, noche en lodge.

#### **DÍA 4: PONDOK TANGGUY – CAMPAMENTO LEAKEY (D A C)**

Hoy nos despertaremos con los colores y los sonidos de la selva. Desayunaremos y saldremos para ver el **campamento Tanguy**, que se ocupa del cuidado y reinserción de orangutanes heridos por los cazadores furtivos o plantaciones de aceite de palma.

Veremos cómo desayunan estos animales, el más grande de los primates asiáticos.

*El orangután pertenece a la familia Hominidae (grandes simios), donde también el chimpancé, gorila y el humano forman parte. Pueden alcanzar los dos metros de altura y los machos pesar hasta 120 kilos. Su origen proviene de Indonesia y Malasia, cuyo significado malayo de la palabra Orang Hutan, quiere decir “persona del bosque”.*



Cuando los orangutanes empiecen a irse, continuaremos nuestro crucero en Klotok río arriba. Veremos los cambios de paisaje y, si hay suerte, a cocodrilos, lagartos, gibones o monos narigudos. Almuerzo en medio de este escenario natural.

Llegaremos al **Campamento Leakey**, centro de investigación y rehabilitación de orangutanes que desde 1971 trabaja intensamente por el cuidado de estos homínidos. Unos 300 orangutanes ya han sido curados y reinsertados a la selva. Acompañados por rangers, realizaremos una pequeña **incursión en la selva** para observar en estado salvaje orangutanes y otras especies. A las 14h podremos ver el momento de la alimentación de estos animales.

Por la tarde, si las circunstancias lo permiten, el barco atracará cerca de alguna congregación de luciérnagas y podremos disfrutar del espectáculo de sus luminiscencias. Noche en lodge.

#### **DÍA 5: KUMAI (puerto) – PANGKALAN BUN → SEMARANG – BOROBUDUR – MAGELANG (D A C)**

Desayuno, disfrutando de los últimos momentos en la selva. Llegada al puerto para trasladarnos al aeropuerto y volar con destino Semarang.

Tras la llegada nos dirigiremos hacia el noreste dirección Magelang para visitar con nuestro día de Java el **templo Borobudur**, la gran Stupa, el mayor monumento budista del mundo.



*El Templo de Borobudur fue construido entre los años 778 y 856 a.C., durante la dinastía Saliendra. Declarado Patrimonio de la Humanidad por la UNESCO, este sorprendente templo está formado por 1.460 paneles de relieve y alberga 504 efigies de Buda. Son muy característicos, además, sus cientos de escalones y sus diez terrazas, símbolo de las etapas de la vida que hay que atravesar para alcanzar el nivel espiritual de Buda. Seis de estas terrazas tienen forma cuadrada, y las dos terrazas superiores son circulares y están coronadas por una gran estatua de Buda mirando hacia el oeste. Cada terraza cuenta con centenares de estatuas de Buda y bajorrelieves que representan la historia de Ramayana. Estos, además de narrar las enseñanzas de Buda, son un vestigio histórico único que describe la sociedad del momento: sus sistemas de cultivo, las técnicas de navegación... todo ello de la mano del gusto artístico de los artesanos que esculpieron las piedras.*

Después de la visita, llegada al hotel y check-in. Cena y resto del día libre.

## **DÍA 6: CANDIREJO – PRAMBANAN – YOGYAKARTA (D A C)**

Desayuno en el hotel. Por la mañana haremos una excursión en carro de caballos (Andong) y visitaremos los pueblos que rodean el templo de Borobudur.

A continuación, iremos a **Yogyakarta**, la cuna de la cultura indonesia. Se trata de un destino turístico por sus antiguos palacios, templos, talleres de batik, orquestas de música gamelan, danzas de corte y espectáculos de títeres wayang. Iniciaremos nuestro tour por la ciudad de Yogyakarta.



*Yogyakarta fue en el siglo VII el centro del reino budista Medang o Mataram. Este fue muy próspero debido a su economía basada en el cultivo de arroz en un suelo volcánico muy fértil. Durante este reinado se construyó el templo de Borobudur. En el siglo X se trasladó la sede del reinado y los palacios y templos fueron parcialmente abandonados y, además, sepultados por la erupción del volcán Merapi y por la espesura de la selva. Seiscientos años después el Sultanato Mataram se fundó en Yogyakarta, por lo que la ciudad se convirtió de nuevo en el centro de gobierno de la isla y de sus alrededores.*

En Yogyakarta visitaremos Keraton, conocido como el **Palacio del Sultán**, un complejo de dos siglos de antigüedad, situado en pleno corazón de la ciudad. Nos perderemos por el **mercado de aves** y el **Castillo de Agua Taman Sari** (un amplio jardín y balneario construido en el año 1758 para los empleados y descendientes del Sultán).

*El Castillo del Agua forma parte del complejo arquitectónico de Taman Sari, que en sus días disponía de áreas de meditación y descanso, talleres artesanales y lugares de refugio. Había un lago artificial, varias piscinas, una isla y distintos pabellones. Tras un terremoto en 1867, que destruyó varios de los edificios, el palacio cayó en desuso. En el año 1970 se llevó a cabo su restauración.*

Después iremos hacia el noreste en dirección al **Candi Prambanan**, declarado Patrimonio de la Humanidad por la UNESCO en el año 1991.

*El Candi Prambanan se compone por más de 200 templos hinduistas construidos en el S. IX que fueron dedicados a Trimurti, los tres dioses principales del hinduismo: Brahma (Creador), Visnú (Preservador) y Shivá (Destructor o Transformador). Prambanan cuenta con bajorrelieves que describen la historia Ramayana. Otro*



*de los relieves más interesantes es el árbol Kalpataru, considerado el árbol de la vida, la eternidad y la armonía con el medio ambiente.*

Traslado al hotel para alojamiento.

### **DÍA 7: YOGYAKARTA → MAKASSAR (D A C)**

Desayuno. A hora convenida, traslado al aeropuerto para tomar nuestro vuelo con destino Makassar, el aeropuerto de la capital de la **isla Célebes**. *La Isla de Célebes está ubicada entre el archipiélago de las islas Molucas y Borneo. Es la undécima isla más grande del mundo y su parte central es muy montañosa.*

Bienvenida y traslado al hotel. Resto del día libre. Cena y alojamiento.

### **DÍA 8: MAKASSAR → TORAJA – RANTEPAO (D A C)**

Después del desayuno, a hora acordada, traslado al aeropuerto para coger el vuelo a **Toraja**. Llegada y bienvenida. Nos trasladaremos hacia las tierras altas del interior para visitar los pueblos de la etnia Toraja.

*Los Toraja son un conglomerado de pueblos que habitan la región central y montañosa de la isla de Célebes. Son conocidos por sus complejos y elaborados ritos funerario y sus enormes casas tradicionales de techo alto en madera. Las casas tradicionales de los Toraja se construyen en madera, con diseño y forma peculiar, pero con la característica que son construidos de una forma totalmente artesanal, con alguna maquinaria, pero sin planos ni esquemas. Las maderas que lo componen son moldeadas y ajustadas sobre la marcha, para que el encaje sea perfecto en el lugar que precise. Se utilizan maderas duras, provenientes de árboles que reciben un trato ceremonial y especial.*



El almuerzo será en ruta en un restaurante local. Por la tarde, llegaremos a **Rantepao**, capital de la provincia de Toraja. Cena, llegada al hotel y alojamiento.

### DÍAS 9-10: TORAJA (D A C)

Dedicaremos dos días de aventura por las Tierras Toraja para explorar sus increíbles paisajes y su peculiar cultura.

La gente local, en su mayoría, aunque Cristianos, aun practican el animismo de acuerdo con su religión original llamada Aluk Todolo. *En la cultura Toraja, la muerte es considerada como una transición importante y se le da gran importancia. Las ceremonias funerarias son elaboradas y pueden implicar rituales complejos que a veces incluyen la talla de tumbas en acantilados o en árboles, aunque este último no es tan común.*

Visitaremos **Lemo** con el cementerio en las paredes de roca y todas las estatuas de madera llamadas Tau-Tau que representan a sus difuntos. En el poblado de **Ke'te Kesu**, uno de los más antiguos de Toraja, veremos las típicas casas llamadas "**Tongkonan**", construidas de madera y bambú de forma artesanal por la comunidad Toraja.

*Las Tongkonan tienen un diseño inclinado hacia arriba en ambos extremos del techo, creando una forma de barco invertido. Los techos están decorados con intrincados tallados y grabados que a menudo representan símbolos culturales y elementos de la naturaleza. Las casas Tongkonan están cargadas de simbolismo cultural. La disposición de la casa, los materiales utilizados y las decoraciones tienen significados específicos relacionados con la cosmología y la conexión con los antepasados.*



Durante nuestra estancia en esta tierra de los espíritus, si llegamos a presenciar alguno de los complejos ritos funerarios de la comunidad, como ofrenda a la familia se pide a los turistas una donación de unas 100.000 Rupias. También veremos otras tumbas colgantes en una de sus cuevas. También veremos sus atractivos mercados donde la gente local realiza sus transacciones diariamente.

Cena y regreso al hotel en Rantepao para descansar.

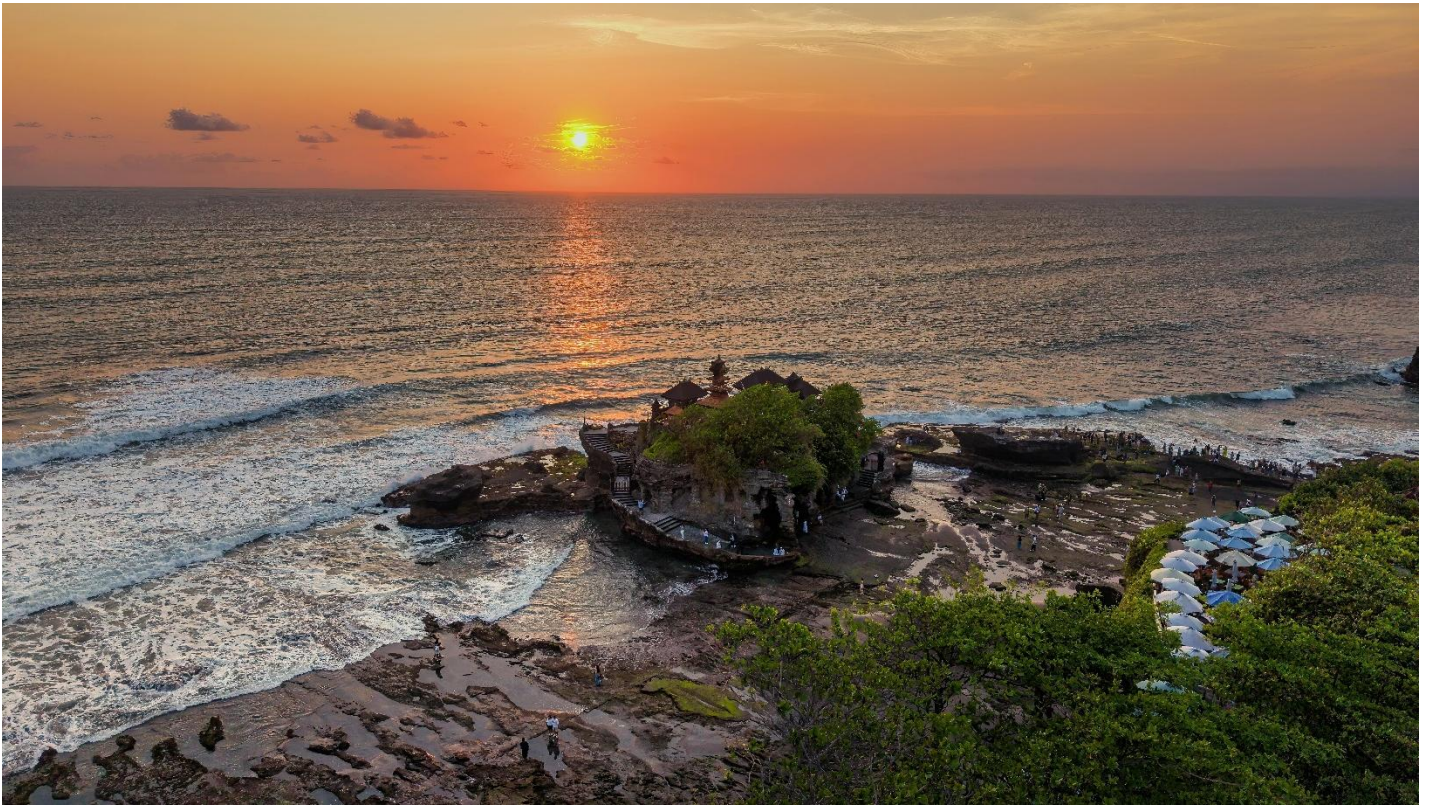
### **DÍA 11: TORAJA – MAKASSAR → DENPASAR – NUSA DUA (D – C)**

Después del desayuno y a hora convenida nos trasladaremos al aeropuerto de Makassar para tomar nuestro vuelo con destino Denpasar, Bali. Llegada y traslado al hotel en Nusa Dua para descansar. Almuerzo no incluido, cena sí incluida.

### **DÍA 12: NUSA DUA – TAMAN AYUN – TANAH LOT – JATILUIWIH – NUSA DUA (D A C)**

Desayuno. El primero sitio que visitaremos hoy será el **templo Taman Ayun**, fundado en el siglo XVII y situado en el pueblo de Mengwi. A su alrededor hay un foso que parece un santuario ajardinado, lo que explica el término *taman* (jardín). El templo es un *penyawangan*, o lugar para rendir culto a otros sitios sagrados.

De Taman Ayun nos dirigiremos hacia Pura Tanah Lot. *Es un desgajado de piedra esculpido por las mareas entrantes, con un templo encima. Este sitio, también llamado el templo de Tierra en Medio del Mar, fue construido en el siglo XVI.* Bali tiene varios 'templos del mar' (pura segara) que fueron fundados para honrar a los dioses del mar. Se dice que cada uno de los templos eran visibles desde el siguiente, destinados a proporcionar una cadena de protección espiritual para la isla de Bali.



Almuerzo y vamos a **Jatiluwhi**, donde gozaremos de una hermosa vista de **terrazas arrozales** que caracterizan el paisaje de Bali. Cena, traslado al hotel y alojamiento.

### **DÍA 13: NUSA DUA – ULUWATU – JIMBARAN BAY – NUSA DUA (D A C)**

Desayuno en el hotel y mañana libre. A la hora indicada, nos dirigiremos a la playa de Padang Padang y al **templo de Uluwatu**, uno de los Sad Kahyangan o seis templos del mundo, cuyos orígenes se remontan hasta el siglo X. A las 6 de la tarde, en el mismo sitio, después de hacer el recorrido en el templo, disfrutaremos la representación de la danza más famosa de Bali, la Danza Kecak.

*La Danza Kecak, surgió en los años treinta en el pueblo de Bona. El origen de la danza proviene del texto de Ramayana, el épico hindú, y la misión de rescatar a Shinta de las garras del malvado Rey Rawana con un ejército de monos. Esta danza cuenta con cien hombres sentados formando un círculo que bailan al unísono moviendo brazos y torsos acompañando la representación con coros vocales.*

Después del espectáculo de danza, cena con mariscos en Jimbaran. Regreso al hotel y alojamiento.

### **DÍA 14: NUSA DUA (DÍA LIBRE) (D - -)**

Desayuno y día libre en Nusa Dua para disfrutar de la playa, el hotel, hacer compras...

### **DÍA 15: BALI → ESPAÑA (D - -)**

A hora convenida, traslado al aeropuerto para tomar vuelo de regreso a España.

### **DÍA 16: LLEGADA A ESPAÑA. FIN DE NUESTROS SERVICIOS**

## VIAJE A INDONESIA

### Servicios contratados

#### INCLUYE

- ✓ Vuelos Internacionales + 5 vuelos domésticos
- ✓ 13 noches de alojamiento
- ✓ Traslados aeropuerto mencionados en el programa
- ✓ Guía de habla española
- ✓ Acompañante desde España a partir de 10 personas
- ✓ Régimen en **pensión completa** según itinerario (excepto en día de llegada, día de traslado a Denpasar y día libre): desayunos, 9 almuerzos y 10 cenas
- ✓ Entradas a sitios mencionados en itinerario
- ✓ Todas las visitas y excursiones mencionadas como INCLUIDAS en el programa
- ✓ Seguro básico de asistencia en viaje
- ✓ Tour en barco klotok en Borneo

#### NO INCLUYE

- Suplemento aéreo en caso de preferir una opción de vuelo diferente a la prevista
- Bebidas
- Suplemento de habitación individual
- Cualquier servicio no indicado específicamente en el apartado de Servicios Incluidos tendrá consideración de servicio NO incluido.
- Propinas
- Gastos personales
- Seguro de cancelación
- Visado
- Tasa de turismo en Bali



CASAS EN KE'TE KESU

### PRECIO DEL VIAJE

#### Precio por persona

*En habitación doble*

Precios por persona en habitación doble, a partir de 4 personas	
Categoría	16 días / 13 noches (+2 noches en vuelos)
DELUXE	4795€ +465 € tasas
Suplemento habitación individual	
	947€

Precio de los vuelos incluidos + tasas incluidas. Cualquier variación se suma al precio inicial.

**SALIDA EN GRUPO EXCLUSIVO DEL 1 AL 16 SEPTIEMBRE 2026 (OTRAS FECHAS A CONSULTAR)**

Salidas desde Barcelona y Madrid. Para salir de otras ciudades, consultar.



MUJERES RIENDO



DRAGÓN DE KOMODO



DETALLE EN TALLADO DE PIEDRA

## FORMA DE PAGO

El 40 % en el momento de hacer la reserva. El resto, hasta 30 días antes de la salida.

Los pagos pueden efectuarse on-line, mediante pago seguro, directamente en nuestra agencia o por transferencia a los siguientes números de cuenta:

**Banc Sabadell: IBAN ES16 0081 0066 600001325034**

### OBSERVACIONES A TENER EN CUENTA

**\*\*EN TODOS NUESTROS PRECIOS INDICAMOS EL COSTE DE LAS TASAS Y CARBURANTES QUE, EN EL MOMENTO DE HACER LAS TARIFAS, NOS COMUNICAN LAS COMPAÑAS AÉREAS.**

**\*\*EL ITINERARIO ESTÁ SUJETO A ALTERACIONES DEPENDIENDO DE LOS CAMBIOS QUE PUEDAN REALIZAR LAS AEROLÍNEAS EN SUS HORARIOS Y DÍAS DE ALTERACIÓN DE VUELOS.**

## ALOJAMIENTOS

### *Hoteles seleccionados*

**JAKARTA:** FM7 HOTEL JAKARTA  
**BORNEO:** RIMBA LODGE BASED  
**MAGELANG:** HOTEL DOMAN BOROBUDUR  
**YOGYAKARTA:** B. THE PHOENIX  
**MAKASSAR:** MELIA MAKASSAR  
**RANTEPAO:** MISILIANA HOTEL  
**BALI (NUSA DUA):** GRAN MIRRAGE

\*o similares, según disponibilidad. Dependiendo de cada zona y teniendo en cuenta la limitada oferta, elegiremos, en caso de no poder ser los indicados arriba, el hotel más similar posible (que a veces puede ser inferior porque no hay más infraestructura)

HOTELES SELECCIONADOS



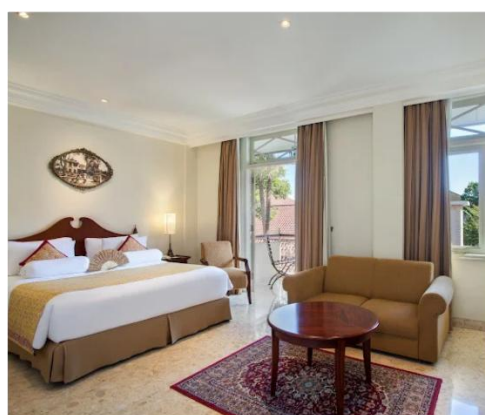
JAKARTA: FM7 HOTEL JAKARTA



BORNEO: RIMBA LODGE BASED



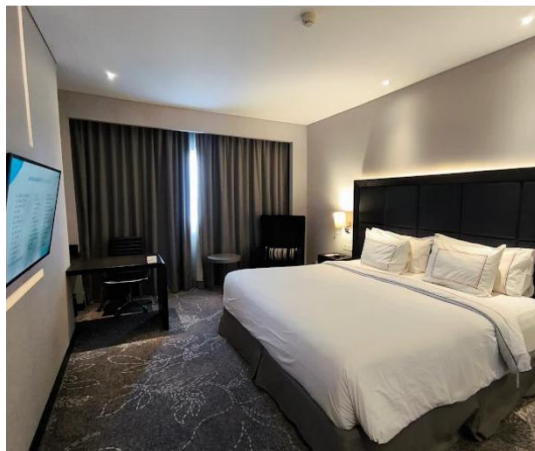
MAGELANG: HOTEL DOMAN BOROBUDUR



YOGYAKARTA: B. THE PHOENIX



MAKASSAR: MELIA MAKASSAR



RANTEPAO: MISILIANA HOTEL



BALI (NUSA DUA): GRAN MIRRAGE

